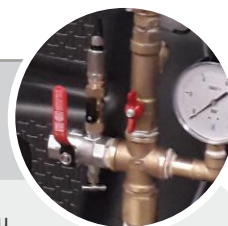


Nouveauté  
2024

Système bache fermée



- Gestion de la dilatation de l'eau du réseau sans contact avec l'atmosphère = **pas de contact air/eau.**
- Oxygénation et corrosion évitées.
- Purge de la vessie par effet Venturi.
- Bâche robuste dans le temps : non soumise à la pression.
- Stockage de l'eau à pression atmosphérique (pas de contrôle ESP)

Installation et mise en service simple et rapide



- Groupe compact
- Ensemble complet livré sur chassis avec bache 300 litres
- poids et dimensions mini pour locaux exigus
- Connectique coffret 100 % débrochable
- Ensemble testé et pré-réglé d'usine
- Vannes d'isolement avec purge pour la maintenance
- Déverseur(s) réglables sans outil

Pilotés avec le coffret SAKKARAH Multi 2 Pro



- Ecran Tactile 4,3" avec visualisation du système
- Carte électronique avec relais de commande et borniers débrochables
- Paramétrage simple par menu déroulant
- Traitement anti-légionellose
- Communication Modbus (RS485)
- Report de défaut par contact sec



\* Pompe(s) et régulation : 2 ans (la garantie ne couvre pas les défauts d'alimentation du coffret)



Fabriqué en  
France



**Modèles**  
**MANGO JUNIOR**

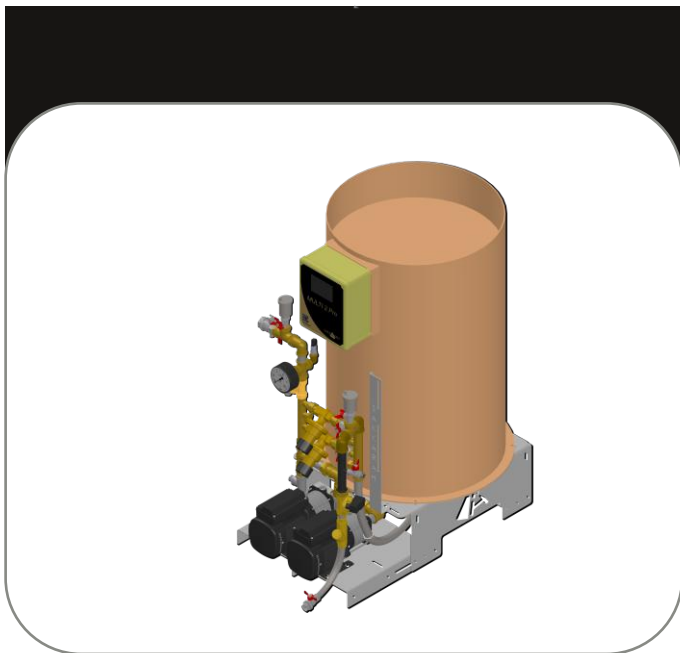
**Mango Junior 4**  
**Mango Junior 6**  
**Mango Junior 8**

**Options pour**  
**Mango Junior**

Compteur à impulsion remplissage

Ligne complète de disconnexion\*  
(Vanne, Filtre avec robinet de rinçage, Disconnecteur, Vanne) :

\* Une ligne d'alimentation eau froide équipée d'un disconnecteur est nécessaire pour l'appoint d'eau sans risque de pollution du réseau d'eau de ville



Mango Junior

Dimensions hors tout  
(mm)

Poids  
(kg)

Longueur      Largeur      Hauteur

Mango Junior 4  
Mango Junior 6  
Mango Junior 8

1200  
1200  
1200

700  
700  
700

1450  
1450  
1450

80  
80  
80