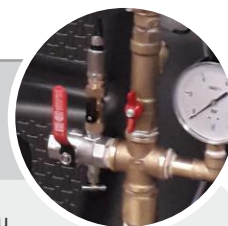


Nouveauté
2024

Système bête fermée



- Gestion de la dilatation de l'eau du réseau sans contact avec l'atmosphère = **pas de contact air/eau.**
- Oxygénation et corrosion évitées.
- Purge de la vessie par effet Venturi.
- Bête robuste dans le temps : non soumise à la pression.
- Stockage de l'eau à pression atmosphérique (pas de contrôle ESP)

Installation et mise en service simple et rapide



- Groupe compact
- Ensemble complet livré sur châssis avec bête 300 litres
- poids et dimensions mini pour locaux exigus
- Connectique coffret 100 % débouchable
- Ensemble testé et pré-réglé d'usine
- Vannes d'isolement avec purge pour la maintenance
- Déverseur(s) réglables sans outil

Pilotés avec le coffret SAKKARAH Multi 2 Pro



- Ecran Tactile 4,3" avec visualisation du système
- Carte électronique avec relais de commande et borniers débouchables
- Paramétrage simple par menu déroulant
- Traitement anti-légionellose
- Communication Modbus (RS485)
- Report de défaut par contact sec

i

* Pompe(s) et régulation : 2 ans (la garantie ne couvre pas les défauts d'alimentation du coffret)



Fabriqué en
France



Modèles
MANGO JUNIOR

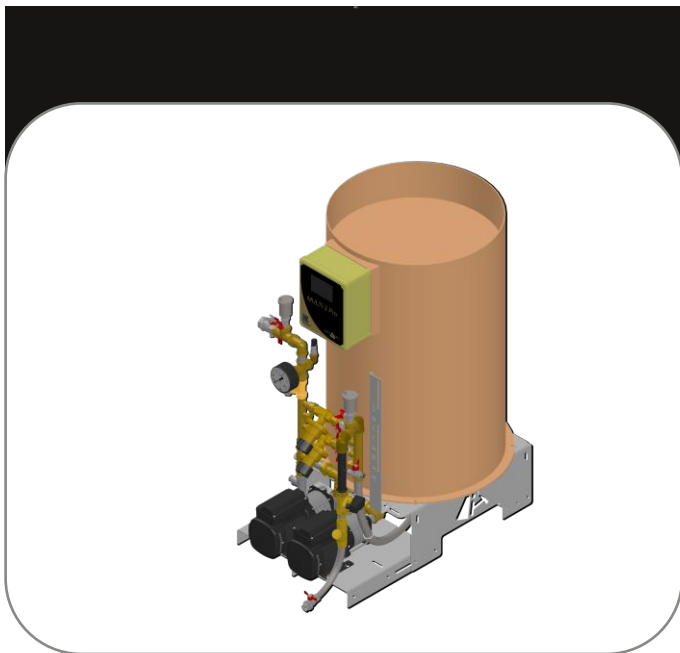
Mango Junior 4
Mango Junior 6
Mango Junior 8

Options pour
Mango Junior

Compteur à impulsion remplissage

Ligne complète de disconnexion*
(Vanne, Filtre avec robinet de rinçage, Disconnecteur, Vanne) :

* Une ligne d'alimentation eau froide équipée d'un disconnecteur est nécessaire pour l'appoint d'eau sans risque de pollution du réseau d'eau de ville

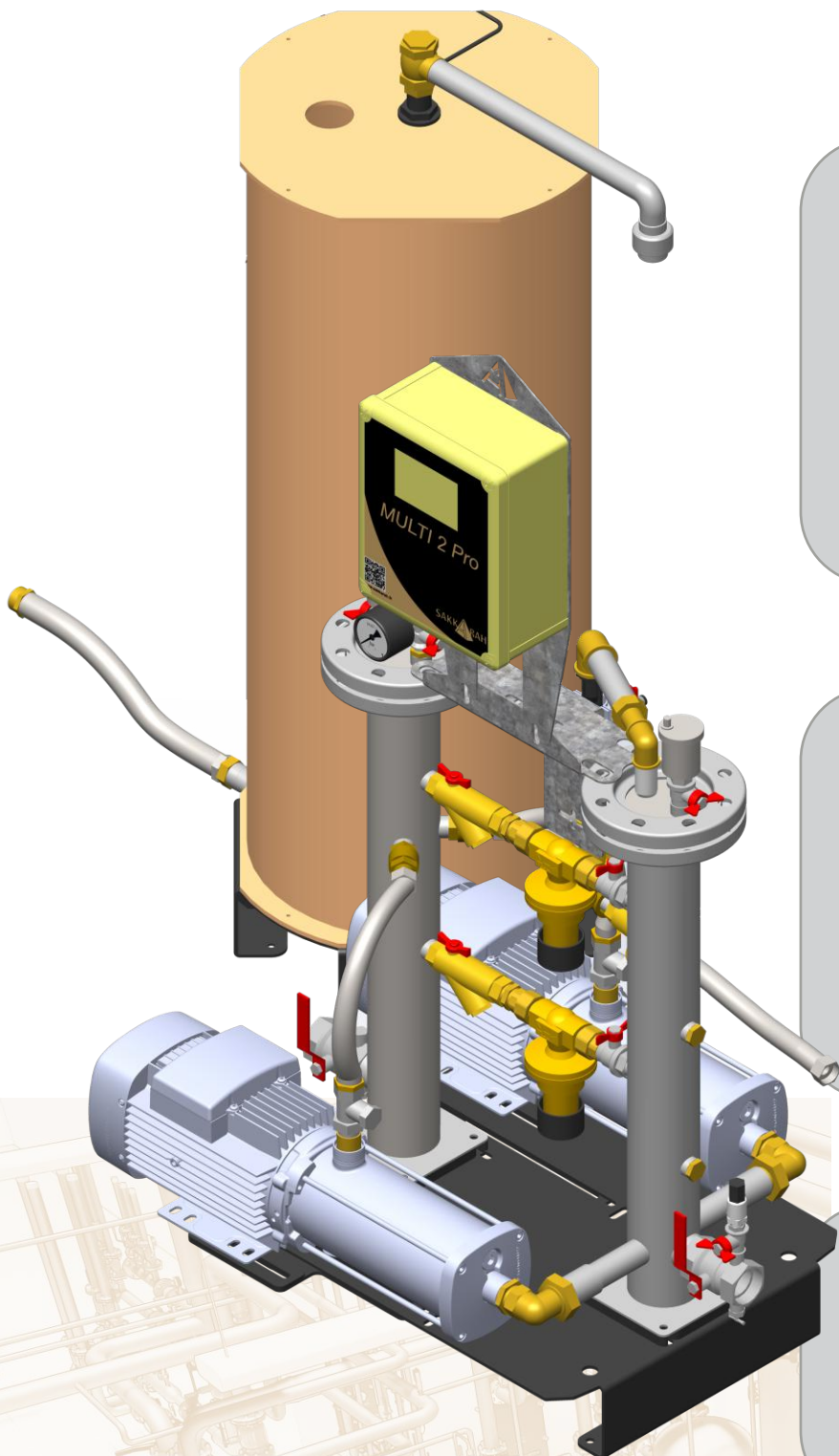


Mango Junior

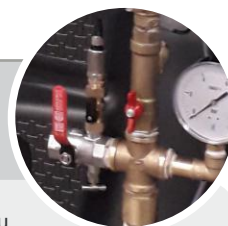
Dimensions hors tout
(mm)

Poids
(kg)

	Longueur	Largeur	Hauteur
Mango Junior 4	1200	700	1450
Mango Junior 6	1200	700	1450
Mango Junior 8	1200	700	1450



Système bache fermée



- Gestion de la dilatation de l'eau du réseau sans contact avec l'atmosphère = **pas de contact air/eau.**
- Oxygénation et corrosion évitées.
- Purge de la vessie par effet Venturi.
- Bâche robuste dans le temps : non soumise à la pression.
- Stockage de l'eau à pression atmosphérique (pas de contrôle ESP)
Lecture directe de la hauteur d'eau dans la bâche via capteur de pression
- Electronique regroupée sur le module pompe

Matériaux de qualité, installation et mise en service facilitées



- Colonnes basse et haute pression **inox**
- Déverseur(s) réglable(s) sans outil
- Flexibles inox
- Pompes avec hydraulique inox, débit d'environ 1m³/h par pompe
- Option **MAX**, débit de 3 m³/h par pompe
- **Une seule liaison** avec la bâche de stockage, flexible fourni
- Ensemble testé et préréglé usine
- Vannes d'isolement avec purges pour la maintenance

Pilotés avec le coffret SAKKARAH Multi2 Pro



- Affichage des données optimisé sur 2 lignes
- Carte électronique avec relais de commande débroschables
- Sélecteur rotatif pour faciliter le paramétrage
- Nombreuses fonctionnalités dont le **Modbus (RS485)**



* Pompe(s) et régulation : 2 ans (la garantie ne couvre pas les défauts d'alimentation du coffret)



Fabriquée en France



* Une ligne d'alimentation eau froide équipée d'un disconnecteur est nécessaire pour l'appoint d'eau sans risque de pollution du réseau d'eau de ville

Modèles MANGO

Pression service max (bar)

MANGO 2	2
MANGO 3	3
MANGO 4	4
MANGO 5	5
MANGO 6	6
MANGO 7	7
MANGO 8	8
MANGO 9	9

Disponibles en versions :

1 pompe - 1 déverseur
et
2 pompes - 2 déverseurs

Options pour Mango

Opton MAX pour

Mango 2 à 4
Mango 5 à 7
Mango 8 à 9

Compteur à impulsion remplissage

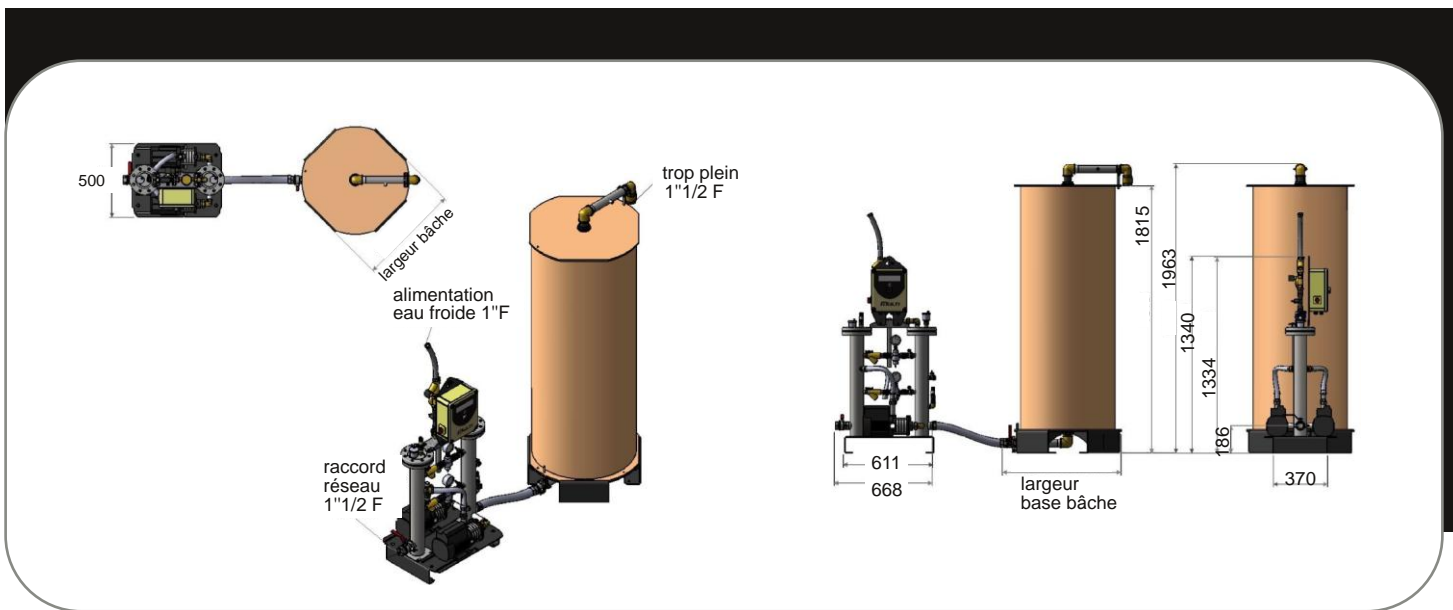
Ligne complète de disconnexion* (Vanne, Filtre avec robinet de rinçage, Disconnecteur, Vanne)

Modèles bâches (litres)

Volume installation (m³)

Puissance installation (kW)

500	0 à 19	0 à 1600
750	19 à 27	1600 à 2200
1200	27 à 31	2200 à 2600
2000	31 à 52	2600 à 4300



Modèles MANGO	Hauteur (mm)	Longueur (mm)	Largeur (mm)	Ø raccord vers installation	Ø raccord vers bâche	Poids max (kg)	Modèles bâches (litres)	Hauteur bâche (mm)	Largeur bâche (mm)	Largeur base bâche (mm)	Poids max (kg)	Ø raccord vers Mango
MANGO 2	1340	668	500	40/49 F	40/49 F	80	500	1963	693	821	24	40/49 M
MANGO 3	1340	668	500	40/49 F	40/49 F	80	750	1963	790	938	32	40/49 M
MANGO 4	1340	668	500	40/49 F	40/49 F	80	1200	1963	1013	1138	43	40/49 M
MANGO 5	1340	668	500	40/49 F	40/49 F	80	2000	2000	1260	1450	65	40/49 M
MANGO 6	1340	668	500	40/49 F	40/49 F	80						
MANGO 7	1340	668	500	40/49 F	40/49 F	80						
MANGO 8	1340	668	500	40/49 F	40/49 F	80						
MANGO 9	1340	668	500	40/49 F	40/49 F	80						

Limites d'utilisation

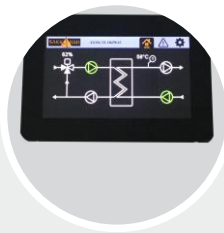
- Température de service max : 90°C
- Tension : 1x230V (prévoir une alimentation protégée à 12A)

COFFRET de commande et contrôle

MULTI 2 / MULTI 2 PRO



Pilotage de haute précision



- **Programmé d'usine pour la commande et le contrôle des préparateurs ECS**
 - Alimentation de 4 pompes en 230V
 - Sondes de température
 - 2 PID de régulation paramétrables (température de départ et stockage primaire)
 - Contrôles des sorties en marche forcée (signaux et puissance) et des entrées (ajustement des valeurs par offset)
- **Programmé d'usine pour les Groupes de Maintien de Pression (GMP)**
 - Alimentation et pilotage jusqu'à 3 pompes
 - Dévers électronique
 - 2 sondes de pression (hauteur d'eau bêche et pression réseau)
 - 2 PID de régulation paramétrables (pression réseau et dévers électrique)
 - Contrôles des sorties en marche forcée (signaux et puissance) et des entrées (ajustement des valeurs par offset)

Données techniques

En Entrées

- Sonde de température (PT100/PT1000)
- Capteur de pression (4-20 mA)
- IpsiTherm
- 6 Entrées TOR (MULTI 2 PRO)

En Sorties

- 4 alimentations 230V
- Pilotage V3V 230V 3 points et alimentation 24V pilotage 0-10V
- Ordre de marche pompe (MULTI 2 PRO)
- Relais contact sec

Communication / E-Data



- Paramétrage et pilotage via Modbus (RS485)
- Relais de défauts paramétrable
- Ecran de synthèse des défauts

Ergonomie



- Ecran TFT couleur tactile 4.3"
- Menu déroulant et intuitif, visuel graphique
- Mise à jour du firmware via clef USB
- Connectique **100% débrochable**

Caractéristiques	MULTI 2	MULTI 2 PRO
Entrées sondes	3	5
Pilotage 0-10V	1 sortie PID 1 1 sortie PID 2	1 sortie dédiée par pompe
Ordre de marche pompe		1 sortie dédiée par pompe
Relais de défaut	1	2
Sortie 220V 3 points		1
Mise en stand-by		Oui

Gammes	Gammes pilotées avec le coffret	
	MULTI 2	MULTI 2 PRO
DAKOTA	•	
DAKOTA PRO		•
ALASKA	•	
TWIN		•
GEODAK	•	•
MANGO JUNIOR		•
MANGO		•
JUMBO MASTER		•



Fabrique en France